

УДК 811.521(038)-053.2
ББК 81.2Япо-4
Д38

В оформлении использованы иллюстрации
по лицензии Shutterstock.com
и рисунки Д. В. Морозовой

Д38 **Детский** японско-русский визуальный словарь / перевод на японский А. В. Буландо. — Москва: Издательство АСТ, 2019. — 95, [1] с. : ил. — (Визуальный словарь для детей).

ISBN 978-5-17-114702-0

Книга представляет собой детский иллюстрированный тематический словарь, содержащий более 400 слов с переводом и двумя видами транскрипции — стандартными фонетическими значками и русскими буквами.

Словарь в первую очередь предназначен для занятий японским языком с детьми младшего школьного возраста.

УДК 811.521(038)-053.2
ББК 81.2Япо-4

ISBN 978-5-17-114702-0

© Морозова Д.В.
© ООО «Издательство АСТ», 2019

Дорогие друзья!

Перед вами японско-русский словарь в картинках. Он специально создан для того, чтобы дети начинали учить свои первые иностранные слова с удовольствием, разглядывая яркие, радующие глаз иллюстрации.

Словарь состоит из 17 интересных, расширяющих кругозор детей тем: «Люди», «Дом», «Одежда, обувь, аксессуары», «Еда и напитки», «Животные», «Деревья и цветы», «Цифры, фигуры, цвета», «Природа. Погода», «Времена года. Месяцы. Дни недели», «Музыка», «Игрушки. Игры. Сказки», «Транспорт», «Здоровье», «Спорт», «Стороны света», «В городе», «В школе».

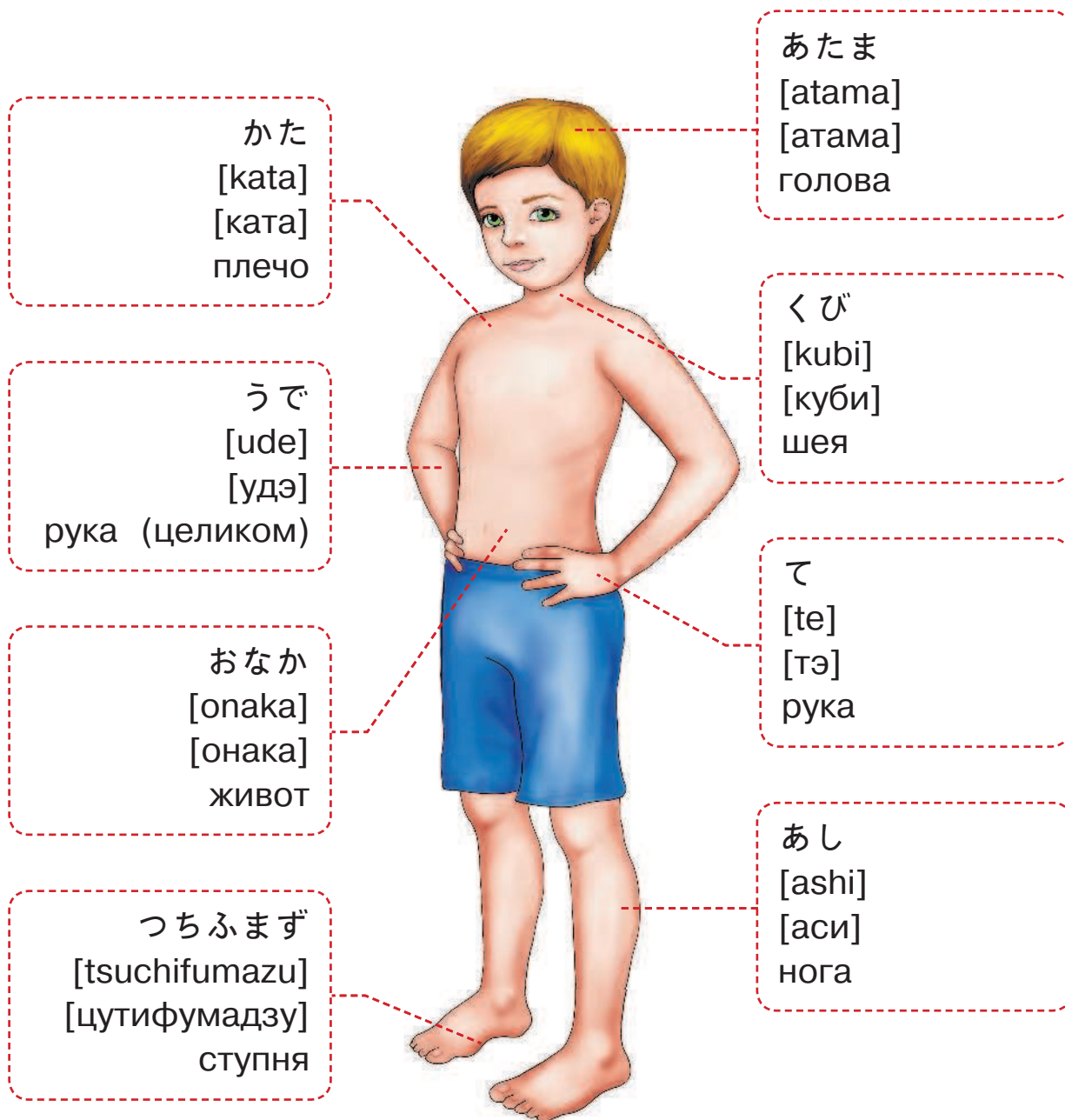
Для удобства взрослых, занимающихся японским с детьми, транскрипция в словаре дается двумя способами: стандартными фонетическими значками, а также русскими буквами.

Не ставьте себе задачу выучить все представленные в словаре слова за короткий срок. По мере взросления ребёнка возвращайтесь к пройденным темам, изучая новые слова и повторяя уже знакомые. Таким образом ребёнок не только познакомится с полезной японской лексикой, но и получит большее представление об окружающем его мире.

Желаем вам удачи в изучении японского языка!

ЛЮДИ • ひと

ЧАСТИ ТЕЛА • からだのぶぶん



ЛИЦО • かお

かみ
[kami]
[ками]
ВОЛОСЫ

ひたい
[hitai]
[хитай]
ЛОБ

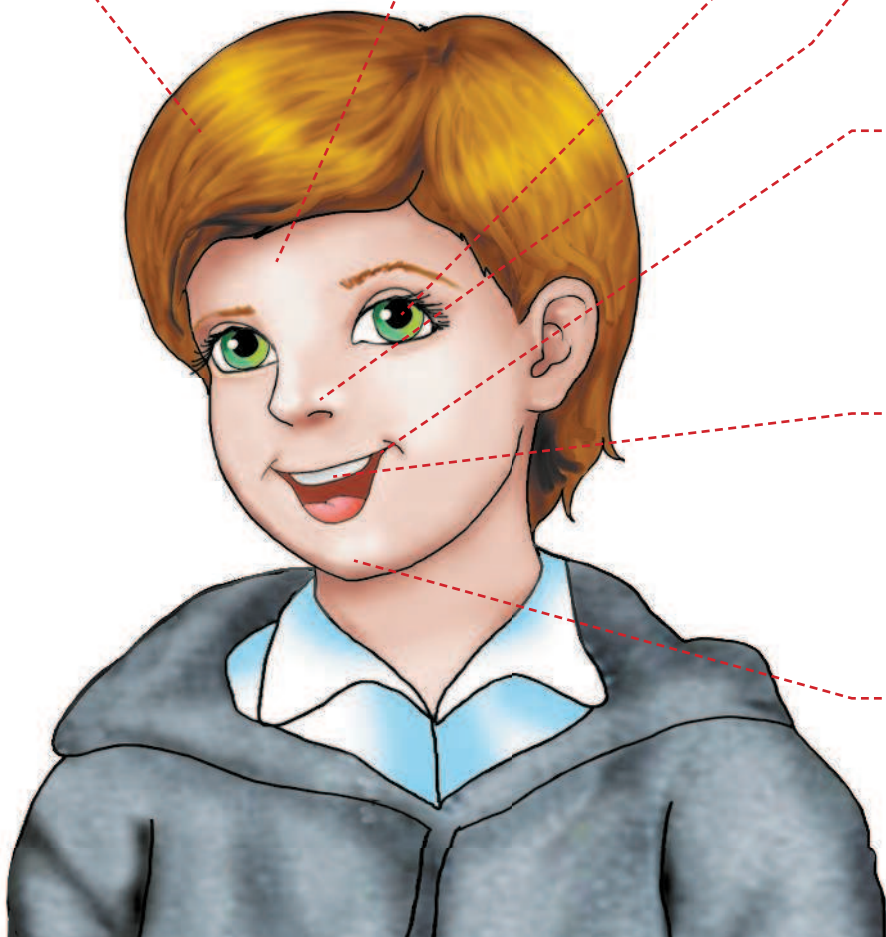
め
[me]
[мэ]
ГЛАЗ

はな
[hana]
[хана]
НОС

くち
[kuchi]
[кути]
РОТ

は
[ha]
[ха]
ЗУБЫ

あご
[ago]
[аго]
ПОДБОРОДОК



СЕМЬЯ И ДРУЗЬЯ •

かぞくとともだち



おかあさん
[okāsan]
[ока:сан]
мама



おとうさん
[otōsan]
[ото:сан]
папа



おばさん
[obasan]
[обасан]
тётя



おじさん
[ojisan]
[одзисан]
дядя



ペット
[petto]
[пэтто]
домашнее
животное



いとこ
[itoko]
[итоко]
двоюродные брат
и сестра



いもうと
[imōto]
[ИМО:ТО]
младшая сестра



おとうと
[otōto]
[ОТО:ТО]
младший брат



おばあさん
[obāsan]
[ОБА:САН]
бабушка



おじいさん
[ojīsan]
[ОДЗИ:САН]
дедушка

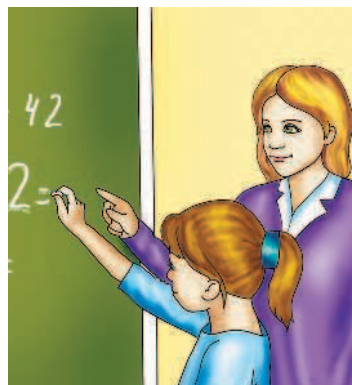


ともだち
[tomodachi]
[ТОМОДАТИ]
друзья

PROFESSIONS • しょくぎょう



いしゃ
[isha]
[ися]
врач



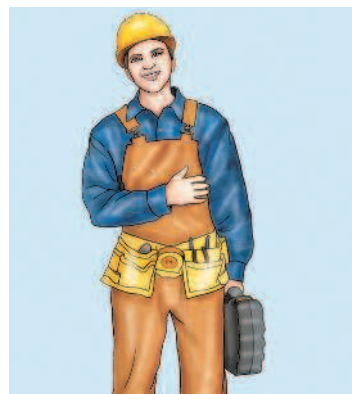
きょうし
[kyōshi]
[кё:си]
учитель



けいさつかん
[keisatsukan]
[кэйсацукан]
полицейский



びょうし
[biyōshi]
[биё:си]
парикмахер



けんせつしゃ
[kensetsusha]
[кэнсэцуся]
строитель



ガードナー
[gādonā]
[га:дона:]
садовник



がが
[gaka]
[гака]
художник



はいゆう
[haiyū]
[хайю:]
актёр



てんいん
[ten'in]
[ТЭНЬИН]
продавец



しょうぼうし
[shōbōshi]
[сё:бо:си]
пожарный



うんてんしゆ
[untenshu]
[УНТЭНСЮ]
водитель



じゅうい
[jūi]
[дзю:и]
ветеринар

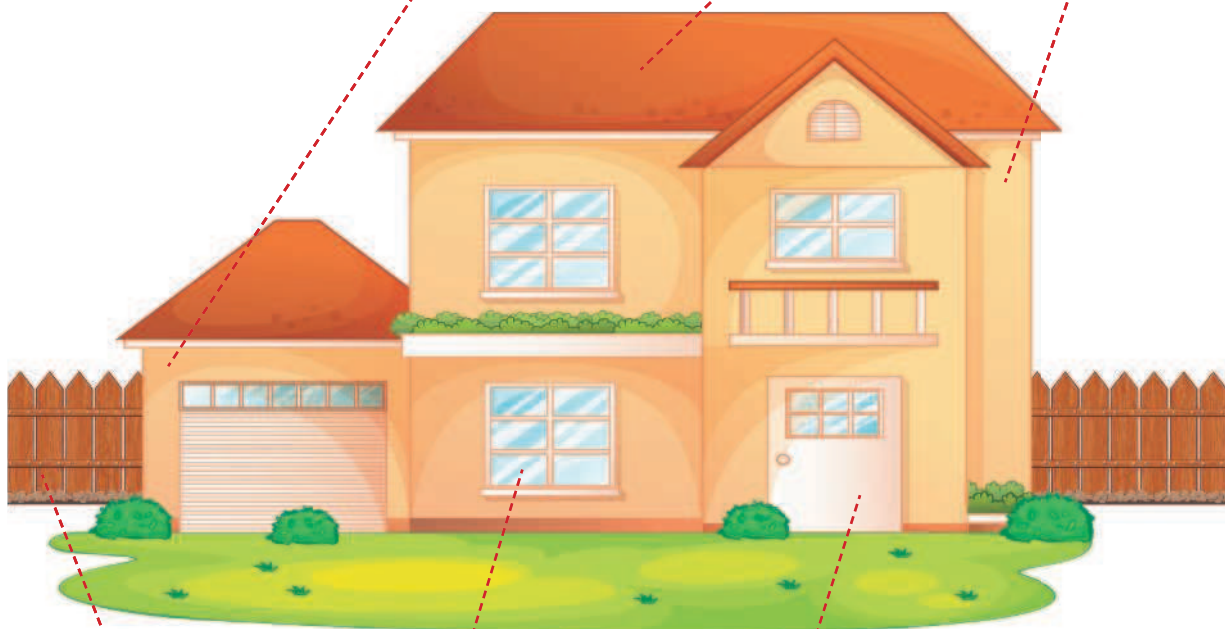
DOM • いえ

いえ
[ie]
[иэ]
дом

しゃこ
[shako]
[сяко]
гараж

やね
[yane]
[янэ]
крыша

かべ
[kabe]
[кабэ]
стена



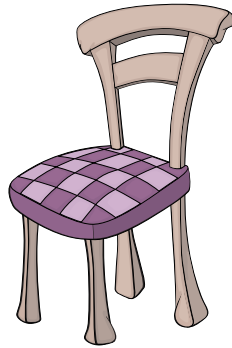
へい
[hei]
[хэй]
забор

まど
[mado]
[мадо]
окно

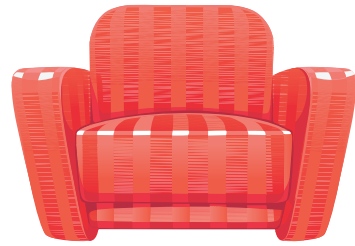
ドア
[doa]
[доа]
дверь



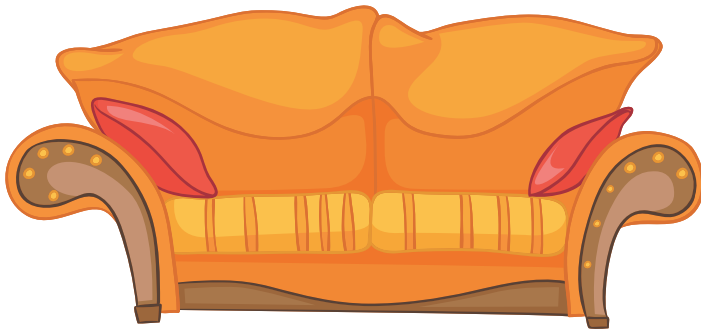
テーブル
[tēburu]
[тэ:буру]
стол



いす
[isu]
[ису]
стул



ひじかけいす
[hijikakeisu]
[хидзикакэису]
кресло



ソファ
[sofa]
[софа]
диван



スツール
[sutsūru]
[суцу:ру]
табурет